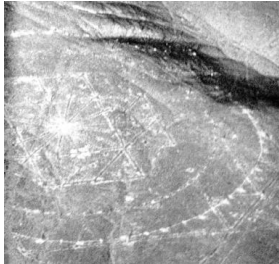


Etappen der Astronomie

- (1) Von der Prä- zur Paläoastronomie im frühen Altertum
- (2) Astronomie der 1.Hochkulturen
 - Babylon u. Sumer, Daniel
 - China u. Indien, Luise
 - Ägypten, Eric, Erik
 - Mesoamerika, Marc
- (3) Astronomie der Antike, Rebecca
- (4) Arabische Astronomie
- (5) Die Entstehung der mod. Astronomie (geoz. → helioz. Weltbild, Fernrohr)
 - Copernikus, Lilly
 - Bruno und Galilei, Hannes, Markus
 - Kepler, Aileen
 - Brahe u.a.
- (6) Die Entwicklung der mod. Astronomie (Reflektor, Foto, Spektroskopie)
 - Newton, Enrico | Carl
 - Haley, Herschel u.a.
- (7) Das Zeitalter der Raumfahrt (Kosmologie, -gonie, Radioastronomie)
 - Etappen der Raumfahrt, Eric Th |
 - Pioniere der Raumfahrt, Janine

1. Prä- und Paläoastronomie im frühen Altertum

- vom Beginn der Menschheit bis zu den 1. Staaten (in Mitteleuropa bis zum Beginn der Zeitrechnung, in Afrika bis zum 19. Jh.)
- Erde als Scheibe (Weltbild; versch. Stützen u. Überbauten)
- Naturgötter, falsche Deutungen → Aberglaube,
- Mythen über Götter (Sternengötter, Sonnengott, Kulturbringer)



Nazca/ Peru



Fergana/Usbekistan

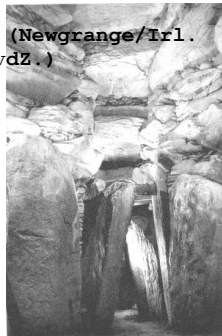


Nazca

- Felszeichnungen mit astron. Motiven
- Orientierung (Sonne, Mond, Sterne)
- Zeitrechnung (Regenzeiten, Kalender, Tageszeiten)
- Rückrechnungen der Kalenderbeginne (11542 v.d.Z., 4713 v.d.Z.)
- z.T. unerklär. gute astr. Kenntnisse: Dogon (Mali, Planetensystem, Sirius B mit T=50a)
- Dolmen (Hühnengräber) mit Kalenderfunktionen (Newgrange/Irl. 3153 v.d.Z. 200kt Steine; Maes Howe/Orkney 2700 v.d.Z.)



Newgrange



- astron. Steinsetzungen (Menhire >600; Stonehenge 3100 v.d.Z. bis 1850 v.d.Z. 50t-Steine, Transport/ nur 5000 Nomaden in "GB"; Avebury [gr.d.Welt] 2600 v.d.Z.; Carnac/Bret. 2500 v.d.Z. 3000 bis 300t über 20qkm; Baalbek/Libanon 1000 v.d.Z. je 2000t, cm-genau



Stonehenge mit Kornkreis 1997



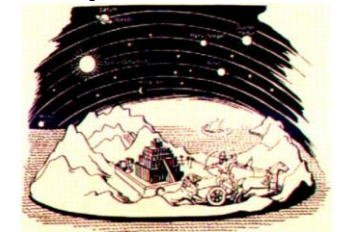
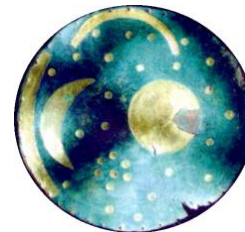
Carnac und Baalbek



- heilige Plätze sind z.T. über 1000km wie auf einer Linie (Sternlinie, Laylinien, Wickingerlinie)



- Namensdouble entfernter Kulturen (Theben, Karnak, Toth)
- Künstl. Himmelsdarstellungen: Bronzescheibe v. Nebra/Sangerh. 1600 v.Ch.



babylon. Weltbild: